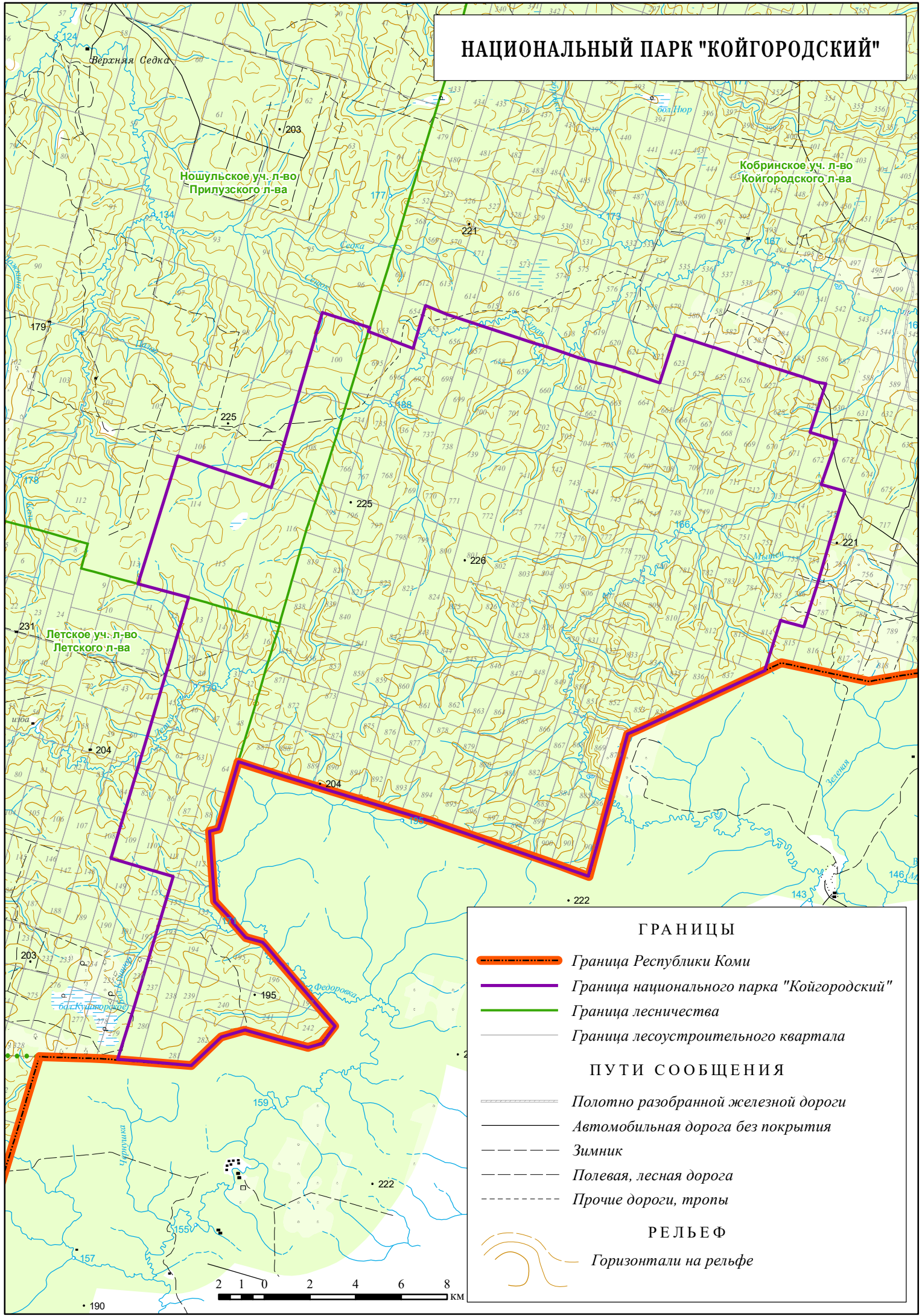


НАЦИОНАЛЬНЫЙ ПАРК "КОЙГОРОДСКИЙ"



ГРАНИЦЫ

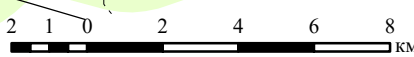
- Граница Республики Коми
- Граница национального парка "Койгородский"
- Граница лесничества
- Граница лесоустроительного квартала

ПУТИ СООБЩЕНИЯ

- Полотно разобранной железной дороги
- Автомобильная дорога без покрытия
- Зимник
- Полевая, лесная дорога
- Прочие дороги, тропы

РЕЛЬЕФ

- Горизонталы на рельефе



• 190